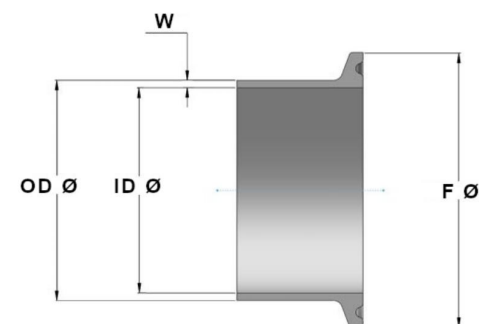
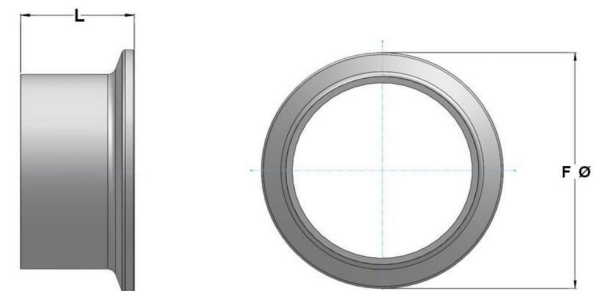


KRÓCCY TC - DIN 32676-A (szereg 2 - standardowe)

Rozmiar nominalny	Rozmiar krócca		W - grubość ścianki krócca	F - ϕ talerzyka	L - długość krócca	Waga [kg]	Kod
	OD - ϕ zew.	ID - ϕ wew.					
DN 10	13,0	10,0	1,5	34,0	18,0	0,03	KRTC.DN2.0010
DN 15	19,0	16,0	1,5	34,0	18,0	0,03	KRTC.DN2.0015
DN 20	23,0	20,0	1,5	34,0	18,0	0,03	KRTC.DN2.0020
DN 25	29,0	26,0	1,5	50,5	21,5	0,07	KRTC.DN2.0025
DN 32	35,0	32,0	1,5	50,5	21,5	0,06	KRTC.DN2.0032
DN 40	41,0	38,0	1,5	50,5	21,5	0,05	KRTC.DN2.0040
DN 50	53,0	50,0	1,5	64,0	21,5	0,07	KRTC.DN2.0050
DN 65	70,0	66,0	2,0	91,0	28,0	0,19	KRTC.DN2.0065
DN 80	85,0	81,0	2,0	106,0	28,0	0,23	KRTC.DN2.0080
DN 100	104,0	100,0	2,0	119,0	28,0	0,22	KRTC.DN2.0100
DN 125	129,0	125,0	2,0	155,0	28,0	0,53	KRTC.DN2.0125
DN 150	154,0	150,0	2,0	183,0	28,0	0,76	KRTC.DN2.0150
DN 200	204,0	200,0	2,0	233,5	28,0	0,93	KRTC.DN2.0200



Material: AISI 316L (1.4404)

Wykończenie powierzchni: $Ra \leq 0.8 \mu m$

Elementy wykonane z certyfikowanego, pełnego pręta

Wymiary OD - ID - W - F ϕ - L - podano w [mm]